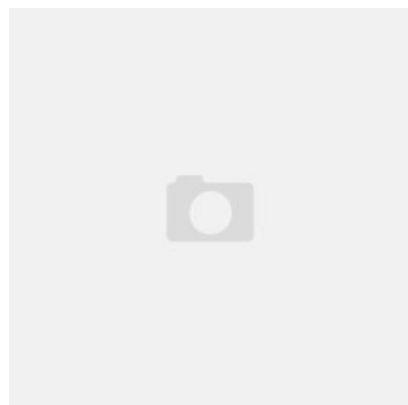


Karta produktu: ZAMEK DINFIR3 PPOŻ., FUNKCJA PANICZNA D, DO PRZECIW-ZAMKA, 72WB, E=65mm, 235x24x3 mm, PRAWY, GALWANIZOWANY NA BIAŁO

NOVET



Indeks: 2DD1216514.4  
Kod EAN: 8020614705032

Klasyfikacja wg normy EN 12209:2003/A:2005

3 S 9 1 0 G 6 B C 2 0

Producent:	ISEO
Wykończenie:	Galwanizowane na biało
Materiał:	Stal
Do drzwi:	Ewakuacyjnych, Przeciwożarowych
Głębokość - dormas (mm):	65
Rozstaw (mm):	72
Otwór na trzpień (mm):	Ø 9
Materiał drzwi:	Metalowe, Stalowe
Wysuw rygla (mm):	24
Wysokość blachy czołowej (mm):	235
Szerokość blachy czołowej (mm):	24
Grubość blachy czołowej (mm):	3
Rodzaj zaczepu:	Mechaniczny
Sposób ryglowania:	Wysuwny
Kształt blachy czołowej:	Płaska
Materiał blachy czołowej:	Stal
Grubość kasety (mm):	24

## Warianty produktu

Indeks	Cena
ZAMEK DINFIR3 PPOŻ., FUNKCJA PANICZNA D, DO PRZECIW-ZAMKA, 72WB, E=65mm, 235x24x3 mm, PRAWY, GALWANIZOWANY NA BIAŁO 2DD1216514.4	284,56 zł VAT 23%
ZAMEK DINFIR3 PPOŻ., FUNKCJA PANICZNA D, 72WB, E=65mm, 235x24x3 mm, KWADRAT 9mm, PRAWY, GALWANIZOWANY NA BIAŁO 2DD1116514.4	167,61 zł VAT 23%
ZAMEK DINFIR3 PPOŻ., FUNKCJA PANICZNA D, 72WB, E=65mm, 235x24x3 mm, KWADRAT 9mm, LEWY, GALWANIZOWANY NA BIAŁO 2DD1116524.4	167,61 zł VAT 23%
ZAMEK DINFIR3 PPOŻ., FUNKCJA PANICZNA D, DWUSKRZYDŁOWE, 72WB, E=65mm, 235x24x3 mm, LEWY, GALWANIZOWANY NA BIAŁO 2DD1216524.4	284,56 zł VAT 23%
ZAMEK DINFIR3 PPOŻ., FUNKCJA PANICZNA E, 72WB, E=65mm, 235x24x3 mm, KWADRAT 9mm, PRAWY, GALWANIZOWANY NA BIAŁO 2DE1116514.4	160,37 zł VAT 23%

Przedstawione informacje nie stanowią oferty handlowej w rozumieniu art.66 §1 Kodeksu Cywilnego. Ze względu na ciągle poszerzanie asortymentu niektóre informacje mogą być nieaktualne. NOVET Spółka z o.o. zastrzega sobie prawo do dokonywania zmian oraz poprawiania treści udostępnianych w serwisie [www.novet.eu](http://www.novet.eu) w każdym czasie i w dowolnym zakresie bez wcześniejszego powiadomienia użytkowników. Kolory mają charakter orientacyjny i ze względu na technologię reprodukcji mogą się one różnić od rzeczywistych kolorów produktu.

Indeks	Cena
<b>ZAMEK DINFIR3 PPOŻ., FUNKCJA PANICZNA E, 72WB, E=65mm, 235x24x3 mm, KWADRAT 9mm, LEWY, GALWANIZOWANY NA BIAŁO</b> 2DE1116524.4	<b>160,37 zł</b> VAT 23%
<b>ZAMEK DINFIR3 PPOŻ., FUNKCJA PANICZNA E, DO PRZECIWIW-ZAMKA, 72WB, E=65mm, 235x24x3 mm, PRAWY, GALWANIZOWANY NA BIAŁO</b> 2DE1216514.4	<b>284,56 zł</b> VAT 23%
<b>ZAMEK DINFIR3 PPOŻ., FUNKCJA PANICZNA E, DWUSKRZYDŁOWE, 72WB, E=65mm, 235x24x3 mm, LEWY, GALWANIZOWANY NA BIAŁO</b> 2DE1216524.4	<b>284,56 zł</b> VAT 23%

## Opis produktu

Zamek z funkcją paniczną D dedykowany do zastosowania wraz z przeciwzamkiem na dwuskrzydłowych drzwiach przeciwpożarowych, znajdujących się na drogach ewakuacyjnych. Posiada rozstaw 72 mm, głębokość (dormas) 65 mm, otwór na wkładkę bębnową o profilu europejskim oraz otwór na trzpień □ 9 mm. Jest także wyposażony w ocynkowaną stalową blachę czołową o wymiarach 235x24x3 mm, dostępną w wykończeniu galwanizowanym na biało.

### Zastosowanie

Zamek DINFIR3 jest dedykowany do zastosowania wraz z przeciwzamkiem w dwuskrzydłowych drzwiach stalowych / metalowych z odpornością ogniową. Model oznaczony kodem 2DD1216514-4 jest odpowiedni do montażu w prawych skrzydłach w drzwiach przeciwpożarowych, znajdujących się na drogach ewakuacyjnych i wyposażonych w okucia przeciwpaniczne lub klamki do wyjść awaryjnych.

### Funkcja paniczna D

Funkcja paniczna D została opracowana z myślą o zastosowaniu w drzwiach ewakuacyjnych, które mają za zadanie zapewniać swobodny dostęp do budynku, a w razie potrzeby umożliwić sprawną ewakuację. Osoby posiadające klucz, mogą w każdej chwili użyć go w celu zaryglowania drzwi i zablokowania dostępu dla postronnych osób od zewnątrz. Jednak wystarczy użyć okucia antypanicznego i otworzyć drzwi od wewnątrz, aby je odryglować umożliwiając wejście do pomieszczenia / strefy / budynku każdej osobie znajdującej się na zewnątrz. W praktyce zamki z funkcją paniczną D są zwykle stosowane na korytarzach w drzwiach oddzielających przejścia lub strefy znajdujące się na terenie danego obiektu.

### Wysoka odporność i wytrzymałość

Kaseta zamka jest zamknięta ze wszystkich stron. Wraz z obudową zamka jest ona zazębiona w trzech punktach łączenia z blachą czołową, zapewniając wysoką wytrzymałość na uszkodzenia mechaniczne oraz próby włamania z użyciem specjalistycznych narzędzi. Pomimo zastosowanej konstrukcji, blacha czołowa może zostać odkręcona w celu wymiany lub w przypadku konieczności przeprowadzenia zabiegów konserwacyjnych. Bezawaryjne działanie zamka nawet w trudnych warunkach atmosferycznych zapewnia rygiel zamka, który został wykonany z niklowanego zalu oraz zaczep wykonany ze stali spiekanej niklowanej.

## Dokumenty techniczne

Przedstawione informacje nie stanowią oferty handlowej w rozumieniu art.66 §1 Kodeksu Cywilnego. Ze względu na ciągle poszerzanie asortymentu niektóre informacje mogą być nieaktualne. NOVET Spółka z o.o. zastrzega sobie prawo do dokonywania zmian oraz poprawiania treści udostępnianych w serwisie [www.novet.eu](http://www.novet.eu) w każdym czasie i w dowolnym zakresie bez wcześniejszego powiadomienia użytkowników. Kolory mają charakter orientacyjny i ze względu na technologię reprodukcji mogą się one różnić od rzeczywistych kolorów produktu.

Instytut badawczy CSI



Zamek przeciwpożarowy DINFIR3 jest zgodny z niemiecką normą DIN 18251. Posiada także certyfikat stałości właściwości użytkowych o numerze 0497/CPR/6563, potwierdzający zgodność z normą EN 12209:2003/AC:2005. Został on przyznany przez włoski instytut badawczy CSI S.p.A. należący do międzynarodowej grupy IMQ Group s.r.l. Oprócz Włoch posiada ona swoje przedstawicielstwa także w Chinach, Zjednoczonych Emiratach Arabskich, Polsce, Hiszpanii oraz w Turcji.

## Marka

Firma ISEO powstała w 1969 roku i do dziś wypracowała sobie pozycję światowego lidera wśród producentów okuć budowlanych, zabezpieczeń i urządzeń kontroli dostępu. Jej produkty cechuje wysoka jakość, niezawodność oraz najwyższa klasa bezpieczeństwa. Początkowo ISEO koncentrowało swoją działalność na terenie Europy, ale pod koniec ubiegłego wieku rozpoczęło swoją ekspansję także na inne kontynenty. Obecnie posiada oddziały na Bliskim Wschodzie, w Malesji, Chinach, Republice Południowej Afryki, a także w Kolumbii i Peru.

