

Produkt wycofany ze sprzedaży.

Karta produktu: **ZAWIAS WPUSZCZANY INVISACTA 301
40 KG CHROMOWANY MATOWY**

NOVET



Indeks: **OT-IN301-090V702**

Klasyfikacja wg normy EAD-020001-01-0405

2 7 2 0 1 4 0 7

Producent:

Otlav

Warianty produktu

Indeks	Cena
ZAWIAS WPUSZCZANY INVISACTA 301 40 KG CHROMOWANY MATOWY OT-IN301-090V702	46,57 zł VAT 23%

Opis produktu

Zawias wpuszczany bez regulacji dedykowany do drzwi drewnianych, bezprzylgowych o minimalnej grubości skrzydła 36 mm. Siedem osi obrotu stanowi gwarancję wieloletniej, bezawaryjnej pracy zawiasu.

Zastosowanie

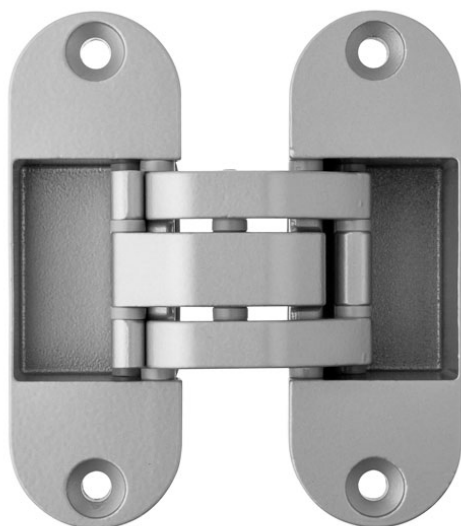
Para zawiasów Invisacta 301 jest odpowiednia do zamontowania na drzwiach drewnianych o wymiarach 600/900 na 2100 i oferuje **nośność 40 kg**.

Dokumenty techniczne i badania

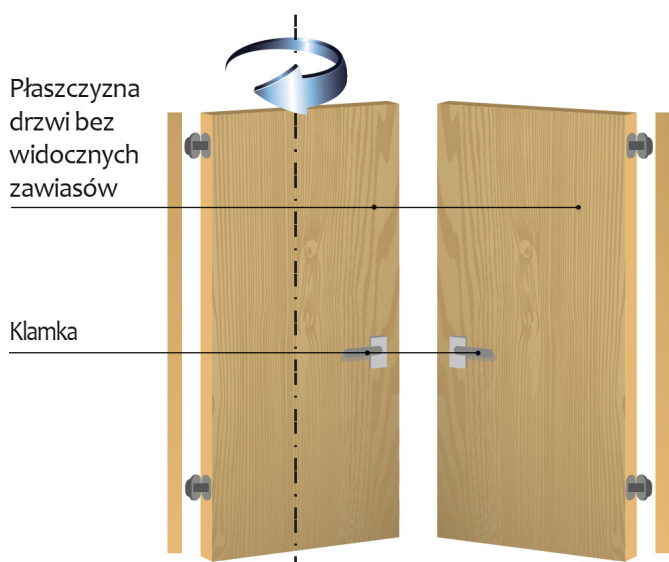
Model Invisacta 301 został **przetestowany na 200 000 cykli pracy**. Jego wysoką jakość wykonania, wytrzymałość i niezawodność potwierdza **Deklaracja Właściwości Użytkowych**, opublikowana przez producenta - firmę **OTLAV**.

Wykończenie

Prezentowany model jest dostępny w **wykończeniu chromowanym matowym**.



Uniwersalność skrzydła



Zawiasy odpowiednie do drzwi lewych / prawych

Zawiasy Invisacta 301 mogą być stosowane zarówno **na drzwiach lewych, jak i na drzwiach prawych**. Są odpowiednie do zastosowania zarówno w drzwiach znajdujących się w domach i mieszkaniach, jak i w drzwiach w obiektach użyteczności publicznej takich jak: biura, urzędy, obiekty noclegowe itp.

Symetryczny montaż zawiasów na skrzydle

Uniwersalność skrzydła jest możliwa do uzyskania przy **symetrycznym montażu zawiasów** oraz zainstalowaniu klamki w połowie wysokości skrzydła. Wówczas obracając skrzydło w osi pionowej i/lub poziomej, uzyskuje się skrzydło lewe lub prawe.

Głębokość frezowania

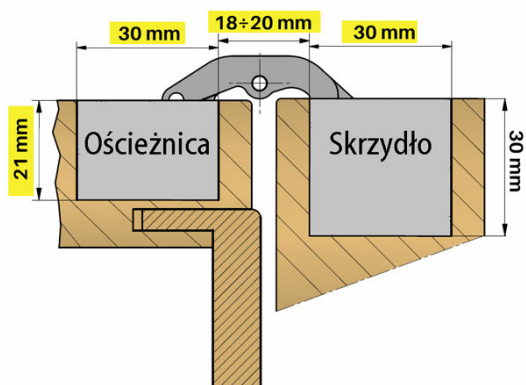
Warto mieć na uwadze fakt, że **minimalna głębokość frezowania w ościeżnicy**, niezbędna do prawidłowego zamontowania zawiasów wynosi **21 mm**.

Przyrządy montażowe

Przedstawione informacje nie stanowią oferty handlowej w rozumieniu art.66 §1 Kodeksu Cywilnego. Ze względu na ciągłe poszerzanie asortymentu niektóre informacje mogą być nieaktualne. NOVET Spółka z o.o. zastrzega sobie prawo do dokonywania zmian oraz poprawiania treści udostępnianych w serwisie www.novet.eu w każdym czasie i w dowolnym zakresie bez wcześniejszego powiadomienia użytkowników. Kolory mają charakter orientacyjny i ze względu na technologię reprodukcji mogą się one różnić od rzeczywistych kolorów produktu.

Na osobne zamówienie można zaopatrzyć się w dedykowane **przyrządy do montażu** (aluminiowy oraz wykonany z nylonu), umożliwiające precyzyjne frezowanie gniazd zarówno w skrzydle, jak i ościeżnicy.

Zamieszczony obok rysunek techniczny prezentuje wymiary frezowania w skrzydle oraz w ościeżnicy.



Marka



Otlav to uznana europejska marka specjalizująca się w produkcji zawiasów do drzwi i do okien od ponad 50 lat. Produkcja odbywa się w jednej z najnowocześniejszych fabryk w Europie, a najważniejszymi cechami produkowanych zawiasów są ich wysoka jakość oraz funkcjonalność. Najwyższe standardy, którymi kieruje się Otlav dotyczą nie tylko samych produktów, ale także całej działalności firmy, szacunku dla pracowników oraz środowiska naturalnego.